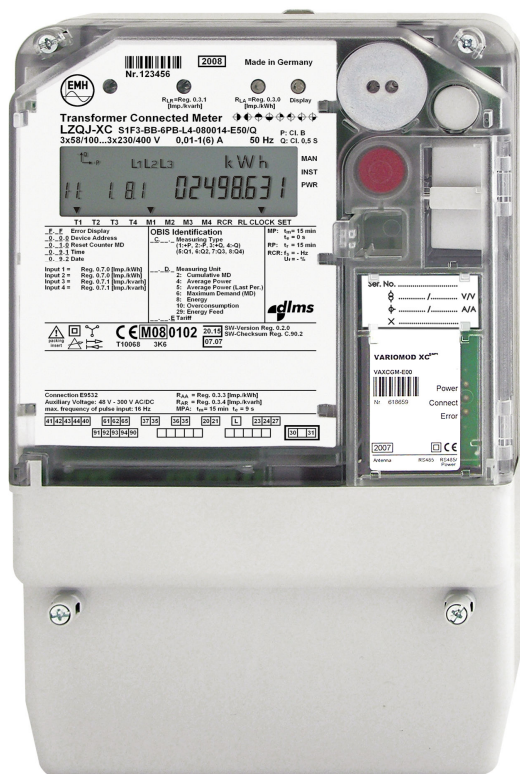


## LZQJ-XC klass 0,2s / 0,5s / 1 kombimätare / 4-Kvadrant



- Plats för integrerat modem
- Pulsångångar
- Seriella gränssnitt: RS-232 eller RS485
- Cert. enl. MID
- Elkvalitetsmätning
- Lastprofil – för exempelvis timvärden



## Tekniska data

<b>Mätssystem</b>	<ul style="list-style-type: none"> <li>Spänning [2, 3 eller 4 ledare]</li> <li>Ström [2 eller 3 system]</li> <li>Frekvens</li> <li>Noggrannhetsklass [aktiv/reaktiv]</li> </ul>	3x58/100 .. 3x240/415 V ; 3x400/690V 1(6) A, 5 A, 5I1 A 50 Hz CI 0,2s / 0,5% (CI 2) - IEC62053-22/23 CI 0,5s / 1% (CI 2) - IEC62053-22/23 CI 1 / CI 2 - IEC62053-21/23 CI B alt CI C - DIN EN 50470-3 (MID)
<b>Display</b>	<ul style="list-style-type: none"> <li>LCD</li> </ul>	4 rader med 20 tecken vardera max 8 siffror
<b>Interface</b>	<ul style="list-style-type: none"> <li>Datautgång</li> <li>Seriella gränssnitt – tillval, max 2 st</li> </ul>	D0 enligt IEC 62056-21 RS-232 RS-485 CL0, 20mA två trådar
<b>Kommunikationsmodul - tillval</b>	<ul style="list-style-type: none"> <li>Modem, plug-in</li> <li>Data protokoll</li> <li>Max hastighet</li> </ul>	GSM / GPRS / PSTN / Ethernet IEC 62056-21 eller DLMS Max 19200 Baud (fast eller Mode C)
<b>Ingångar- tillval</b>	<ul style="list-style-type: none"> <li>S0-ingång</li> <li>Systemspänning</li> <li>Pulsingångar, från andra mätare</li> </ul>	max 2 max 8 max 4
<b>Utgångar</b>	<ul style="list-style-type: none"> <li>Utgång energiimpulser, mätperioder, tariffvärden yttre kontakter</li> <li>Mätarkonstant (LED) 230V 1-2-5(6) A 58V, 63V 1-2-5(6) A</li> <li>Ljusledarutgång (tillval)</li> </ul>	max 8 MOSFET max 250V AC/DC, 100mA S0 max 27V DC, 27mA reläer max 250V AC/DC, 100mA programmerbar, standard: 10 000 Imp/kWh [imp/kvarh] 40 000 Imp/kWh [imp/kvarh] för reläbox (LTR)
<b>Nätkopplingsenhet</b>	<ul style="list-style-type: none"> <li>Nätbortfallsöverbryggnig</li> </ul>	> 500ms
<b>Extern hjälpspanning - tillval</b>	<ul style="list-style-type: none"> <li>Matning (enfas)</li> </ul>	48 ... 300 V AC/DC
<b>Belastning, standard mätare</b>	<ul style="list-style-type: none"> <li>Spänningsingångar,                             <ul style="list-style-type: none"> <li>med hjälpspanning</li> <li>utan hjälpspanning</li> </ul> </li> <li>Strömingångar</li> <li>Hjälpspanning</li> </ul>	< 0,02 VA / < 0,01 W (3x58/100V) < 0,6 VA / < 0,31W < 0,01 VA / fas (direktanslutning) < 0.004 VA / fas (transformatoranslutning) < 4,2 VA .. < 2,7 W
<b>Lastprofil</b>	<ul style="list-style-type: none"> <li>Max medelvärde</li> <li>Mätperiod</li> <li>Lastprofil (vid <math>t_m=15\text{min}</math>)</li> </ul>	32 register med 15 kumulativa värden 1, 5, 10, 15, 30, 60 min programmerbar 1..32 kanaler Programmerbar
<b>Övrigt - tillval</b>	<ul style="list-style-type: none"> <li>Tariffstyrning</li> <li>Tariffomkopplare</li> <li>Realtidsklocka</li> <li>Batteri</li> <li>Manipulationsövervakning</li> <li>Installationskontroll</li> <li>Elkvalitetsmätning</li> </ul>	För avläsning i spänningslöst tillstånd Plintlock, mätarlock av magnetfält P, Q, S (per fas & summa), U, I, cos $\phi$ , f Kontroll av U, I, f, THD, flicker, övertoner
<b>Temperaturområden</b>	<ul style="list-style-type: none"> <li>Drift / Gränser och lagring</li> </ul>	-25...+55°C / -40...+70°C
<b>Allmänna data</b>	<ul style="list-style-type: none"> <li>Mått (BxHxD)</li> <li>Vikt</li> <li>Skyddsklass</li> <li>Kapslingsklass</li> <li>Kåpa</li> </ul>	cirka 180 x 285 x 80 mm 1.2 .. 1,6 kg Klass II Kapsling IP51, plintar IP31 Polycarbonat med glasfiber, Halogenfri, återvinningsbar

2009-11-30 Med reservation för ändringar